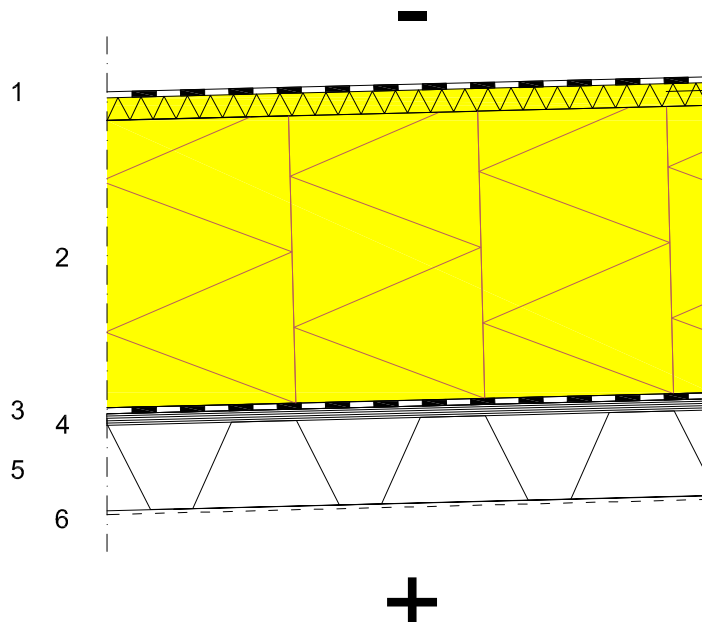


Проектировщик	Содержание Плоские битумные кровли Конструкция с вентиляционными каналами Основание – минераловатное с гофрированным листом		YP-802a	
Объект	Номер проекта	Класс пожароопасности кровли B _{ROOF} (f2)	Работу выполнил	Дата
	Уклон кровли > 1:80	Класс гидроизоляции VE80	Изменение	Дата изменения

МК 1:10



Конструкция сверху вниз:

1. Kerabit 5100 T (TL2, K-PS 170/5000 напл.)+ Kerabit 3000 U (TL2, K-MS 170/3000). Класс гидроизоляции VE 80 (TL 2 + TL2)
2. Теплоизоляция по проекту, напр., Isover OL-TOP 30 мм с вентиляционными канавками + OL-LAM 380 мм (U=0,09 W/m²K). При механическом креплении применяется, напр., крепеж Vilpe
3. Пароизоляция, напр., Kerabit 3000 U (BH1, TL2, K-MS 170/3000)
4. Строительная плита в соответствии со строительным проектом, напр., Kerabit OSB плита
5. Несущая конструкция: стальной гофрированный лист по проекту
6. Отделочный материал и его применение в соответствии с инструкциями

Инструкции:

- Теплоизоляционная плита крепится механическим крепежом. Расход крепежа по центру 2-4 крепежные детали на м², по краям и на проблемных участках мин.4 крепежные детали на м².
- Нижний ковер наклеивается по швам и точно, а в местах потайных швов фиксируется механическим крепежом.
- Верхний ковер укладывается методом сплошного наплавления.
- Нахлест ковров по боковым швам составляет мин. 100 мм и по окончанию рулона 150 мм. Ковры, уложенные друг на друга должны настлаться в одном направлении, но их швы не должны совпадать.
- При отделке ендовы применяются материалы, которые соответствуют реальному уклону ендовы.

Особые примечания:

- Пароизоляция (напр., Kerabit 3000 U, BH 1) во время проведения работ служит гидроизоляцией. Если применять воронки пароизоляции, то дождевая вода сможет уходить из строения, благодаря чему нижние этажи здания можно ввести в эксплуатацию, не дожидаясь окончания кровельных работ. Для обеспечения гарантированной герметичности, водосточная воронка и воронка пароизоляции должны располагаться перпендикулярно.
- При проектировании вентиляции необходимо обратить особое внимание на карнизную вентиляцию и примыкание к стенам, а также на количество и расположение вентиляторов низкого давления (дефлекторов).

1.1.2015 KerabitPro

Конструкция носит рекомендательный характер.
Проектировщик несет ответственность за ее
пригодность к строительному проекту.