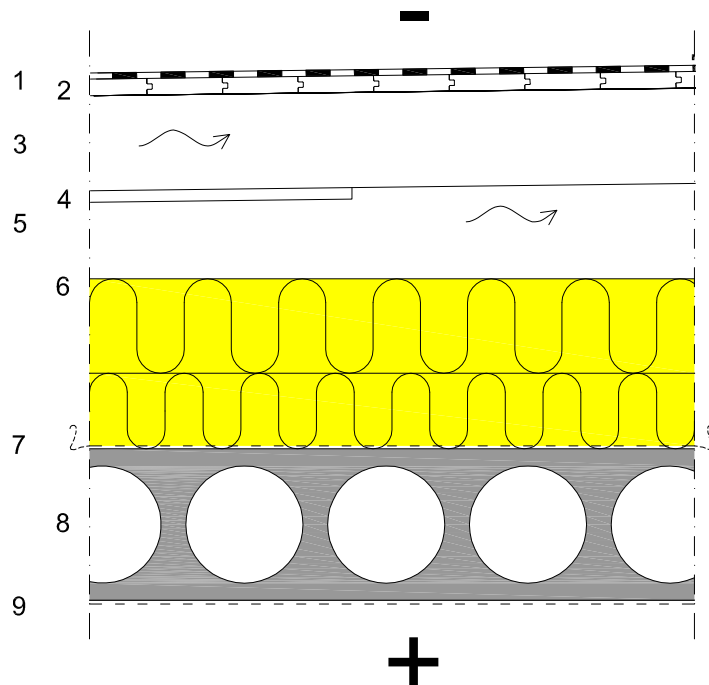


Проектировщик	Содержание Плоские битумные кровли Вентилируемая конструкция Деревянная обрешетка		YP-702c	
Объект	Номер проекта	Класс пожароопасности кровли B <sub>ROOF(t2)</sub>	Работу выполнил	Дата
	Уклон кровли ≥ 1:80	Класс гидроизоляции VE80	Изменение	Дата изменения

МК 1:10



#### Конструкция сверху вниз:

1. Kerabit 5100 T (TL2, K-PS 170/5000 напл.)+ Kerabit 3000 U(TL2, K-MS 170/3000)
2. Сплошное основание из шпунтованной доски или крупнощитового настила, напр., ОСП, толщина которых в соответствии со строительным проектом
3. Стропильная конструкция в соответствии со строительным проектом
4. По краям, с внутренней стороны стропил, прибл. 1,2 м от внешней стены задается направление вентилируемого воздушного потока
5. Вентилируемое пространство в соответствии со строительным проектом (>100 мм/200 мм/300 мм, в зависимости от уклона кровли)
7. Теплоизоляционные плиты, напр., Isover KL-33, 225 мм (U=0,14 W/m<sup>2</sup>K). Мин. толщина плиты 265 мм
8. Пароизоляция, напр., Kerabit 3000 U (BH1, TL2, K-MS 170/3000)
9. Несущая конструкция в соответствии со строительным проектом  
Отделочный материал и его применение в соответствии с инструкциями

#### Инструкции по монтажу:

- Нижний ковер наклеивается по швам и точно, а в местах потайных швов механическим крепежом.
- Верхний ковер укладывается методом сплошного наплавления.
- Нахлест ковров по боковым швам составляет мин. 100 мм и по окончанию рулона 150 мм.
- Основание кровли должно относиться в классу A2 – s1, d0(материалы с ограниченными свойствами горения). Если класс пожароопасности не соответствует, то поверхность кровли необходимо разделить на участки макс. 2400 м<sup>2</sup> вертикальными или горизонтальными противопожарными преградами. По возможности, они располагаются на месте имеющихся внизу разделительных стен.

#### Особые примечания:

- Гравийная засыпка рекомендуется всегда при большой площади кровли или в районах плотной застройки, если вокруг здания не растут деревья, превышающие высоту зданий.
- Пароизоляция (напр. Kerabit 3000 U, BH 1) во время проведения работ служит гидроизоляцией. Если применять воронки пароизоляции, то дождевая вода сможет уходить из строения, благодаря чему нижние этажи здания можно ввести в эксплуатацию, не дожидаясь окончания кровельных работ.

#### 1.1.2015 KerabitPro

Конструкция носит рекомендательный характер.  
Проектировщик несет ответственность за ее  
пригодность к строительному проекту.