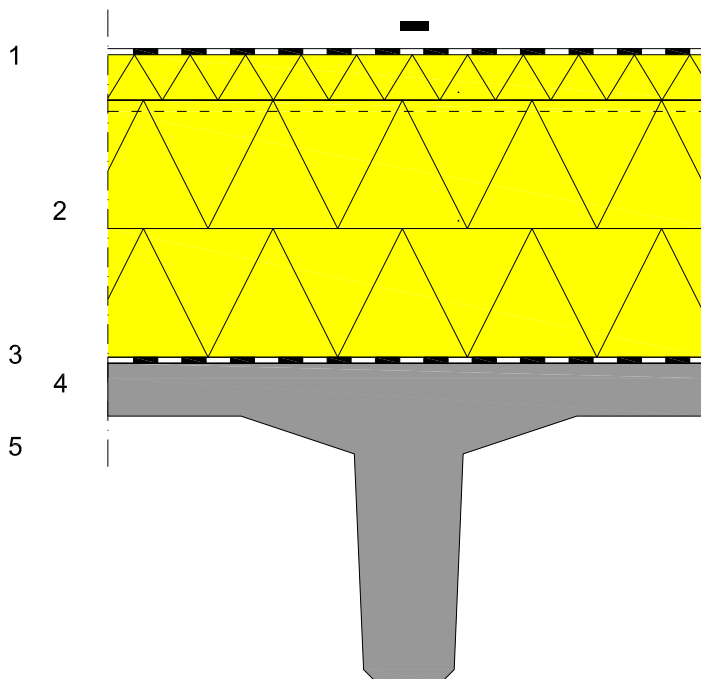


Проектировщик	Содержание Плоские битумные кровли Вентилируемая конструкция Минераловатное основание		YP-800e	
Объект	Номер проекта	Класс пожарной опасности кровли B <sub>ROOF</sub> (t2)	Работу выполнил	Дата
	Уклон кровли ≥ 1:80	Класс гидроизоляции VE80	Изменение	Дата изменения

МК 1:10



#### Конструкция сверху вниз:

1. Kerabit 5100 T (TL2, K-PS 170/5000 напл.)+ Kerabit 3000 U(TL2, K-MS 170/3000). Класс гидроизоляции VE 80 (TL 2 + TL2)
2. Теплоизоляция по проекту, напр., Isover OL-TOP 60 мм + OL-P 170 мм с вентиляционными канавками + OL-P 170 мм (U=0,9 W/m²K). При механическом креплении применяется, напр., крепеж Vilpe. Мин. толщина плиты 40 мм.
3. Пароизоляция, напр., Kerabit 3000 U (BH1,TL2, K-MS 170/3000)
4. Несущая конструкция: ТТ- железобетонная плита в соответствии со строительным проектом
5. Отделочный материал и его применение в соответствии с инструкциями

#### Инструкции:

- В швы железобетонных плит монтируется металлическая планка в качестве основы для пароизоляции.
- Теплоизоляционная плита крепится механическим крепежом. Расход крепежа по центру 2-4 крепежные детали на м², по краям и на проблемных участках мин.4 крепежные детали на м².
- Нижний ковер наклеивается по швам и точно, а в местах потайных швов фиксируется механическим крепежом.
- Верхний ковер укладывается методом сплошного наплавления.
- Нахлест ковров по боковым швам составляет мин. 100 мм и по окончанию рулона 150 мм. Ковры, уложенные друг на друга должны настлаться в одном направлении, но их швы не должны совпадать.
- При отделке ендовы применяются материалы, которые соответствуют реальному уклону ендовы.

#### Особые примечания:

- Пароизоляция (напр., Kerabit 3000 U, BH 1) во время проведения работ служит гидроизоляцией. Если применять воронки пароизоляции, то дождевая вода сможет уходить из строения, благодаря чему нижние этажи здания можно ввести в эксплуатацию, не дожидаясь окончания кровельных работ.
- Для минераловатного основания не рекомендуется однослойный вариант кровли.
- При проектировании вентиляции необходимо обратить особое внимание на карнизную вентиляцию и примыкание к стенам, а также на количество и расположение вентиляторов низкого давления(дефлекторов).

#### 1.1.2015 KerabitPro

Конструкция носит рекомендательный характер.  
Проектировщик несет ответственность за ее  
пригодность к строительному проекту.