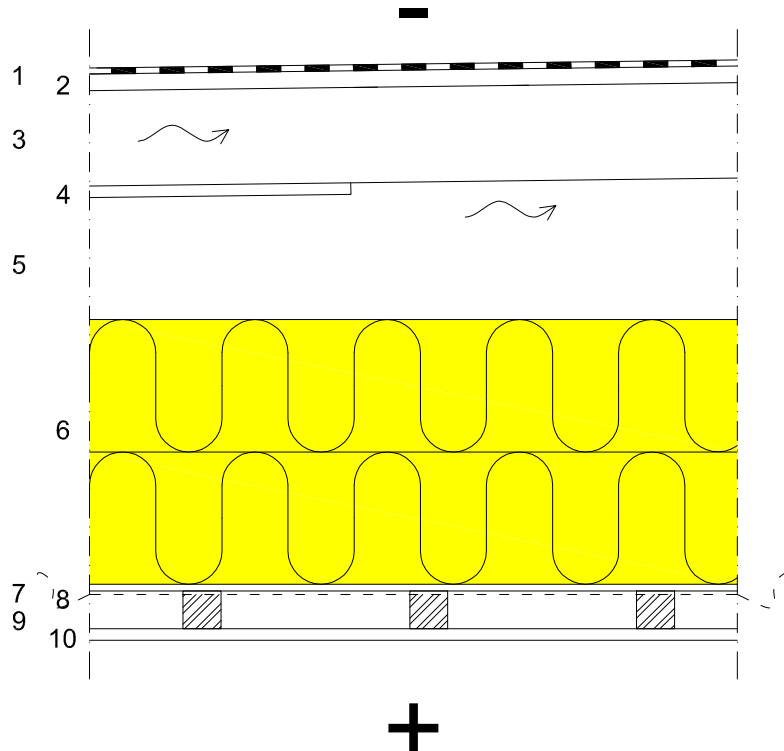


Проектировщик	Содержание Плоские битумные кровли Вентилируемая конструкция, облегченное основание кровли Крупнощитовой настил		YP-703a	
Объект	Номер проекта	Класс пожароопасности кровли B _{ROOF(t2)}	Работу выполнил	Дата
	Уклон кровли ≥1:80	Класс гидроизоляции VE80	Изменение	Дата изменения

МК 1:10



Конструкция сверху вниз:

1. Kerabit 5100 T (TL2, K-PS 170/5000 напл.)+ Kerabit 3000 U (TL2, K-MS 170/3000)
2. Сплошное основание из шпунтованной доски или крупнощитового настила, напр., ОСП, толщина которых в соответствии со строительным проектом
3. Стропильная конструкция в соответствии со строительным проектом
4. По краям, с внутренней стороны стропил, прибл. 1,2 м от внешней стены задается направление вентилируемого воздушного потока
5. Вентилируемое пространство в соответствии со строительным проектом (>100 мм/200 мм/300 мм, в зависимости от уклона кровли)
6. Теплоизоляционные плиты, напр., Isover KL-33, 250 мм (U=0,13 W/m²K).
7. Плита 9 мм, напр., OSB
8. Паро - и воздухоизоляция, напр., Kerabit бумага с пластиковым покрытием, швы в нахлест 200 мм и фиксирование скотчем
9. Несущие балки перекрытия в соответствии со строительным проектом
10. Подшивка потолка и его отделка в соответствии с инструкциями

Инструкции по монтажу:

- Нижний ковер наклеивается по швам и точно, а в местах потайных швов механическим крепежом.
- Верхний ковер укладывается методом сплошного наплавления.
- Нахлест ковров по боковым швам составляет мин. 100 мм и по окончанию рулона 150 мм.
- Основание кровли должно относиться в классу A2 – s1, d0 (материалы с ограниченными свойствами горения). Если класс пожароопасности не соответствует, то поверхность кровли необходимо разделить на участки макс. 2400 м² вертикальными или горизонтальными противопожарными преградами. По возможности, они располагаются на месте имеющихся внизу

Особые примечания:

- Гравийная засыпка рекомендуется всегда при большой площади кровли или в районах плотной застройки, если вокруг здания не растут деревья, превышающие высоту зданий.

1.1.2015 KerabitPro

Конструкция носит рекомендательный характер.
Проектировщик несет ответственность за ее пригодность к строительному проекту.

 KerabitPro®